



Les Cabanes de Fleury
Fleury d'Aude
Saint Pierre la Mer

TRIATHLON DU GRAND NARBONNE

ST PIERRE LA MER (Commune de Fleury d'Aude)

23 SEPTEMBRE 2012

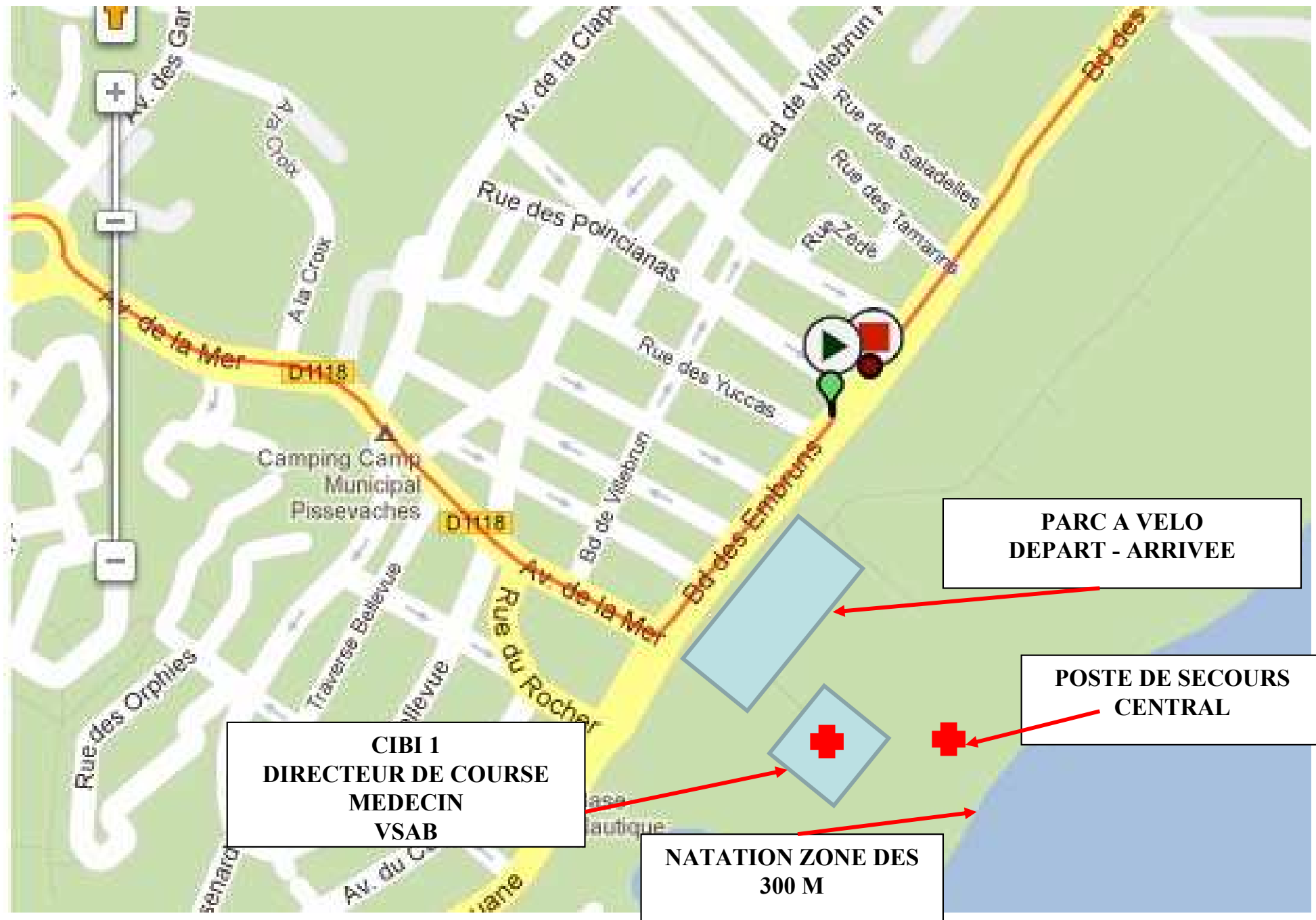


ARRIVEE
NATATION

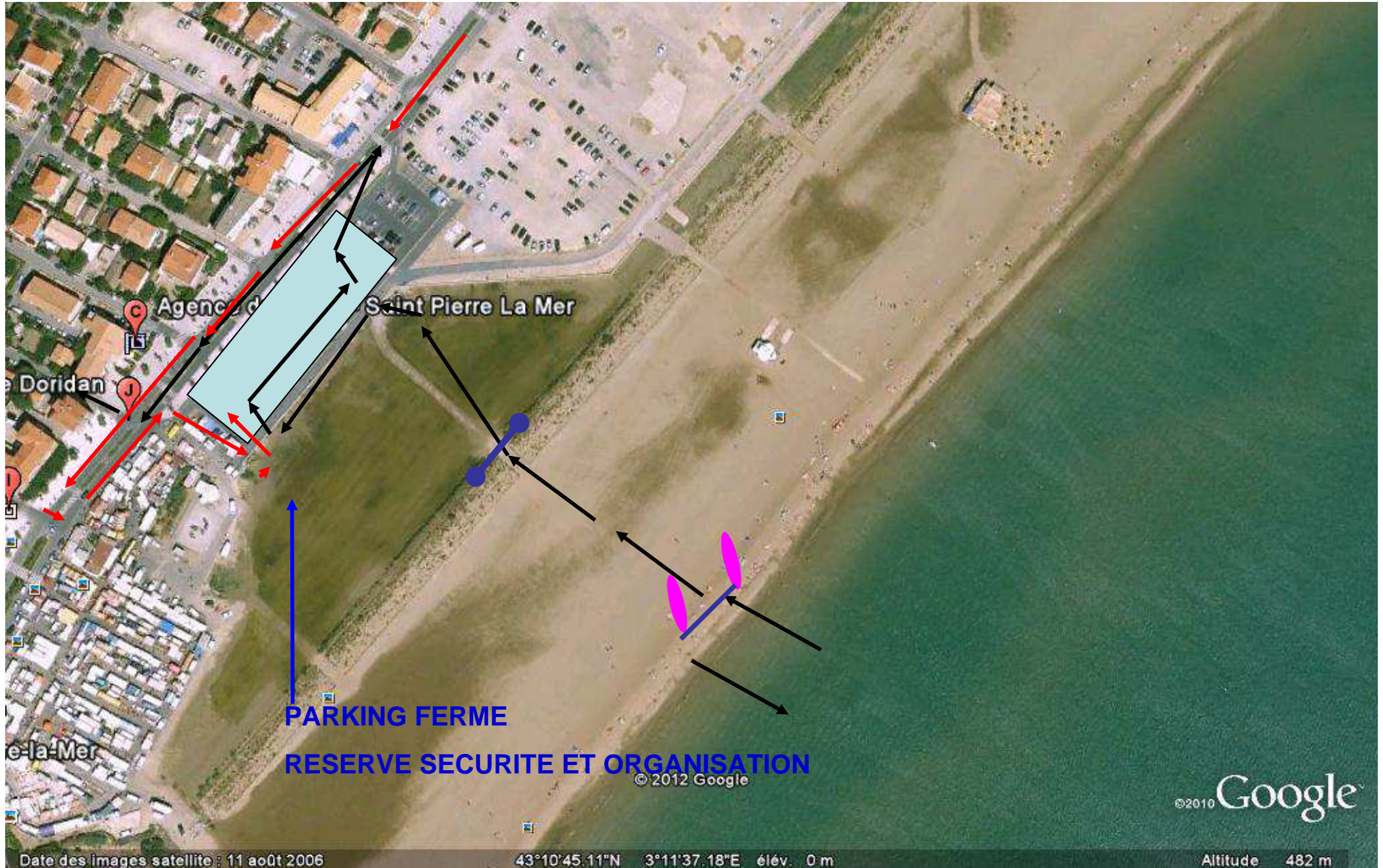
DEPART
NATATION



PC COURSE ST PIERRE LA MER



Vue mise en place triathlon



NATATION 2 BOUCLES DE 750 m AVEC SORTIE A L'AUSTRALIENNE

Openrunner - Planificateur de x Impots.gouv.fr - Particuliers x Résumé de votre déclaration x

www.openrunner.com

SUR CARTE GOOGLE SUR CARTE IGN-FRANCE

Centrer sur ST PIERRE LA MER 11000 FLEURY D A

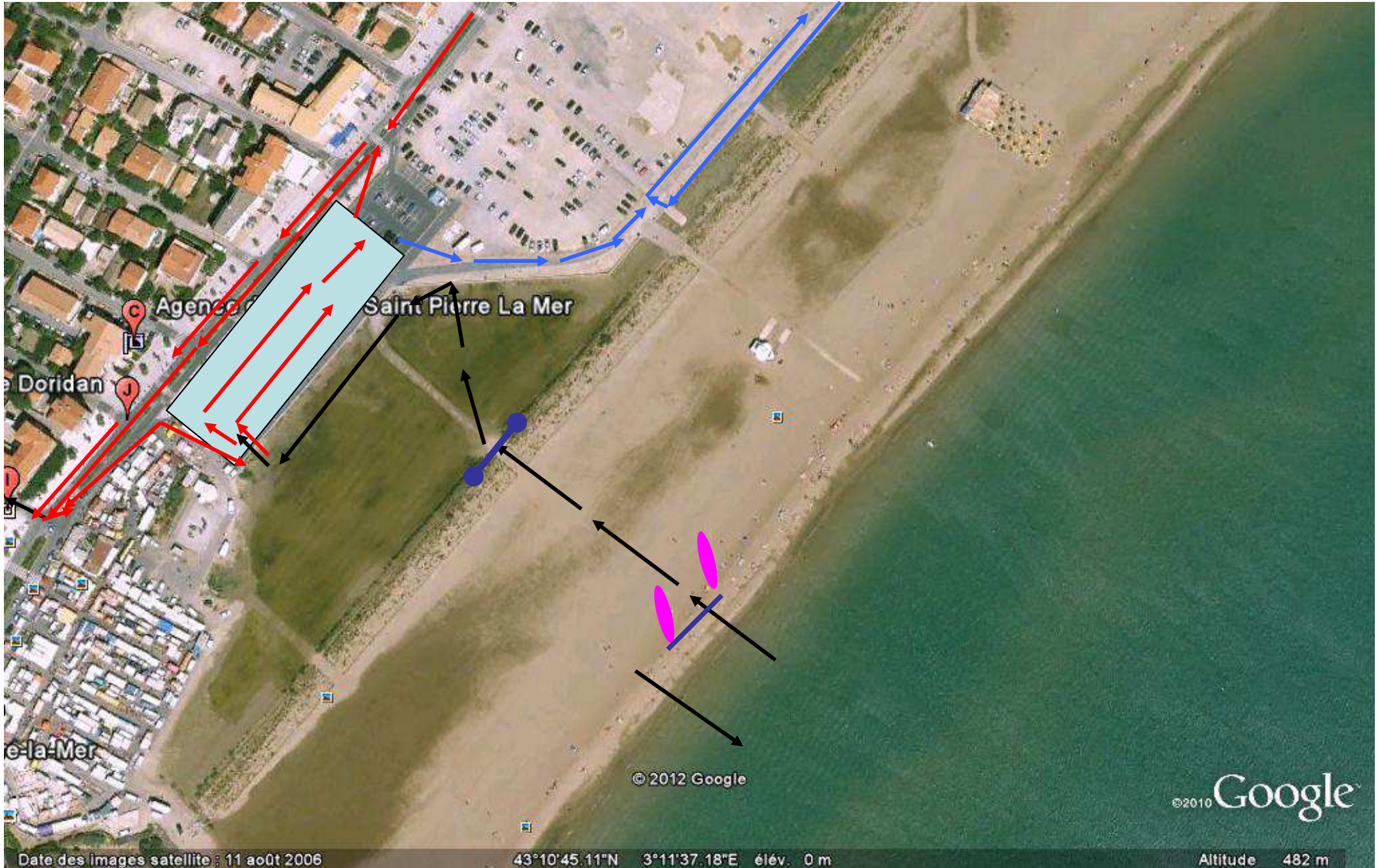
Satellite

0.750 km

Données cartographiques ©2012 Google Imagerie ©2012, Cnes/Spot Image, DigitalGlobe, GeoEye, IGN-France - Conditions d'utilisation

Annonceur

Natation **Vélo** Cap



PARCOURS VELO 2 TOURS

Centre sur st pierre la mer 11000 FLEURY D AUDE

Satellite

20.629 km

D1118 D618 D718 D718 D618 D1118 D618

5 15 20

Données cartographiques ©2012 Google Imagerie ©2012, Ones/Spot Image, DigitalGlobe, GeoEye, IGN-France - Conditions d'utilisation

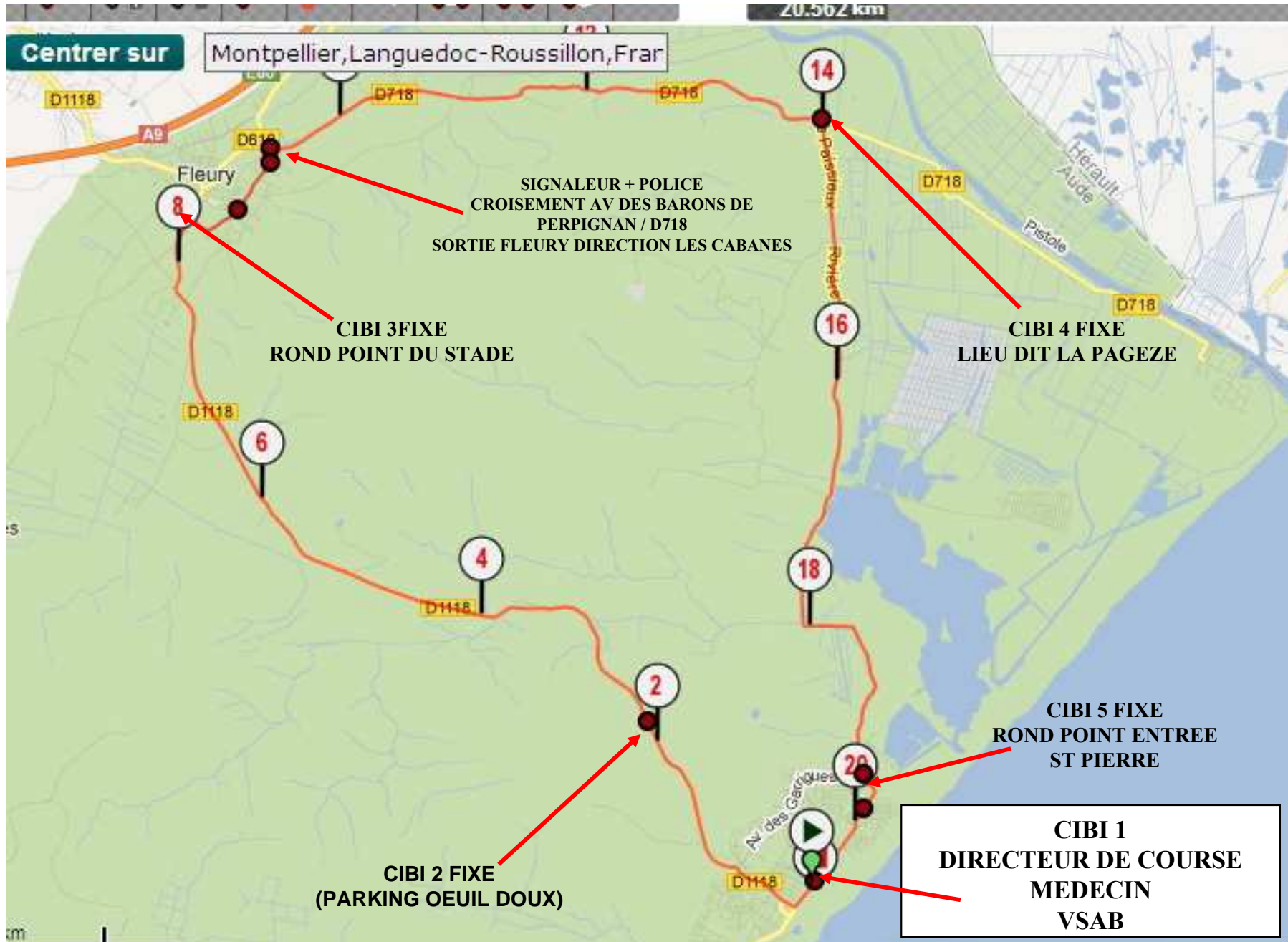
Annonceur

article aquathlon (1).doc article aquathlon.doc depart natation2.JPG Afficher tous les téléchargements...

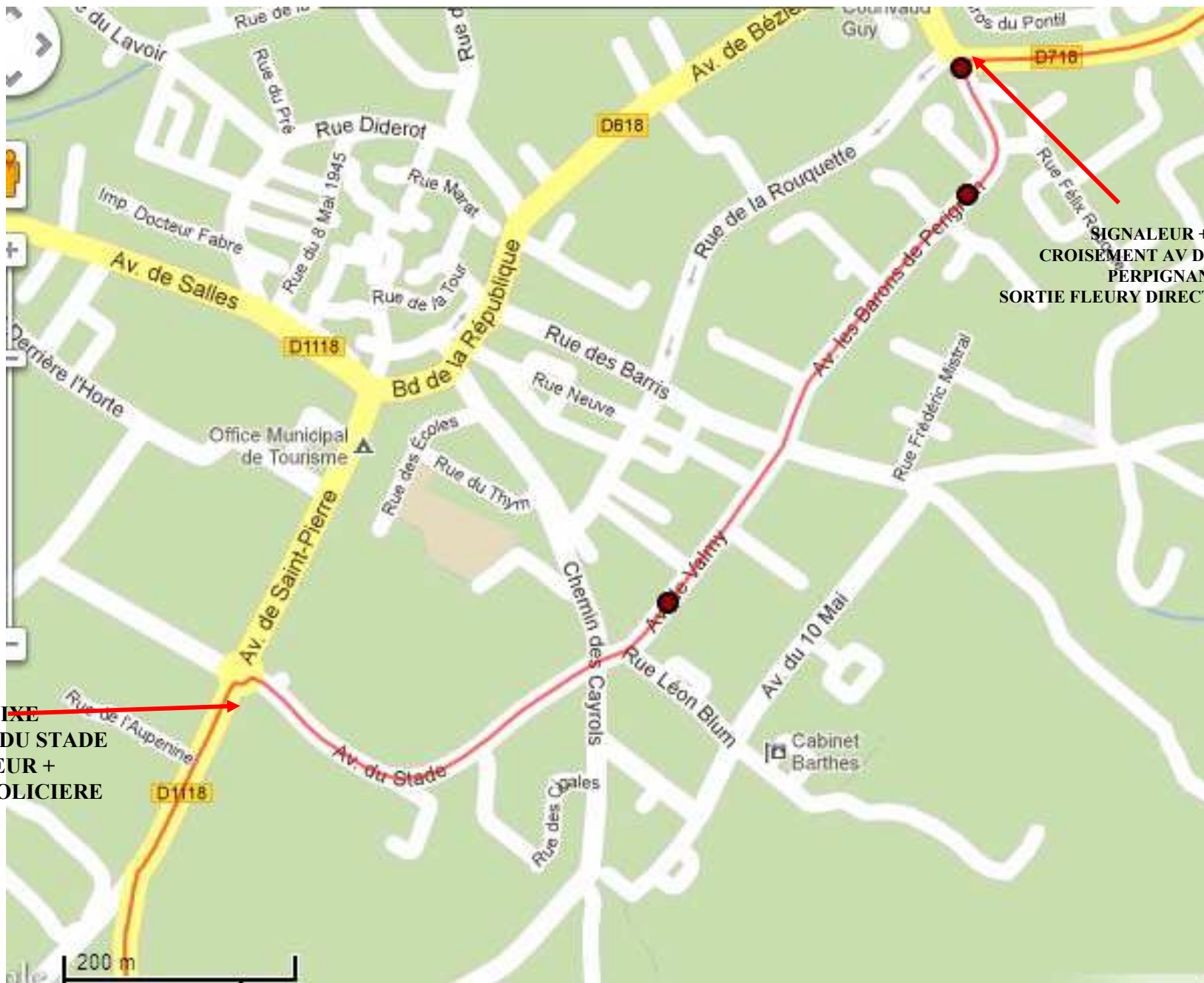
Démarrer Openrunner - Planific... TRIATHLON DU GRAND ... Microsoft PowerPoint - [...]

20:55 lundi

PARCOURS CD VELO 2 TOURS



TRAVERSEE DE FLEURY



SIGNALEUR + POLICE
CROISEMENT AV DES BARONS DE
PERPIGNAN / D718
SORTIE FLEURY DIRECTION LES CABANES

CIBI 3FIXE
ROND POINT DU STADE
SIGNALEUR +
PRESENCE POLICIERE

Parcours découverte 1 A/R avec demi tour AU 5EME KM

The screenshot displays the Openrunner website interface. At the top, the browser tabs include Google, Hotmail (stephlinard@hotmail), Facebook, and Openrunner - Planificateur de... The address bar shows www.openrunner.com. The main content area features two map options: "SUR CARTE GOOGLE" (selected) and "SUR CARTE IGN-FRANCE". A toolbar contains various navigation and map controls. The search bar is set to "st pierre sur mer 11100". The map shows a red route starting from a green play button icon on "Av des Gardouques" (D1118), heading north along the coast, and looping back. A red circle with the number "5" is placed on the route. A distance box in the top right corner indicates "5.086 km". The map includes labels for "Pistole", "Rivière de la", "Hérault Aude", and "Chemin". A scale bar at the bottom left shows 1 km and 1 mi. The bottom of the screen shows the Windows taskbar with the "Démarrer" button, several application icons, and the system tray displaying the time as 22:12 on a Tuesday.

Parcours course à pied

- Deux boucles avec un départ en direction Du camping de pisse vache demi tour et retour direction le port par le front de mer et la promenade

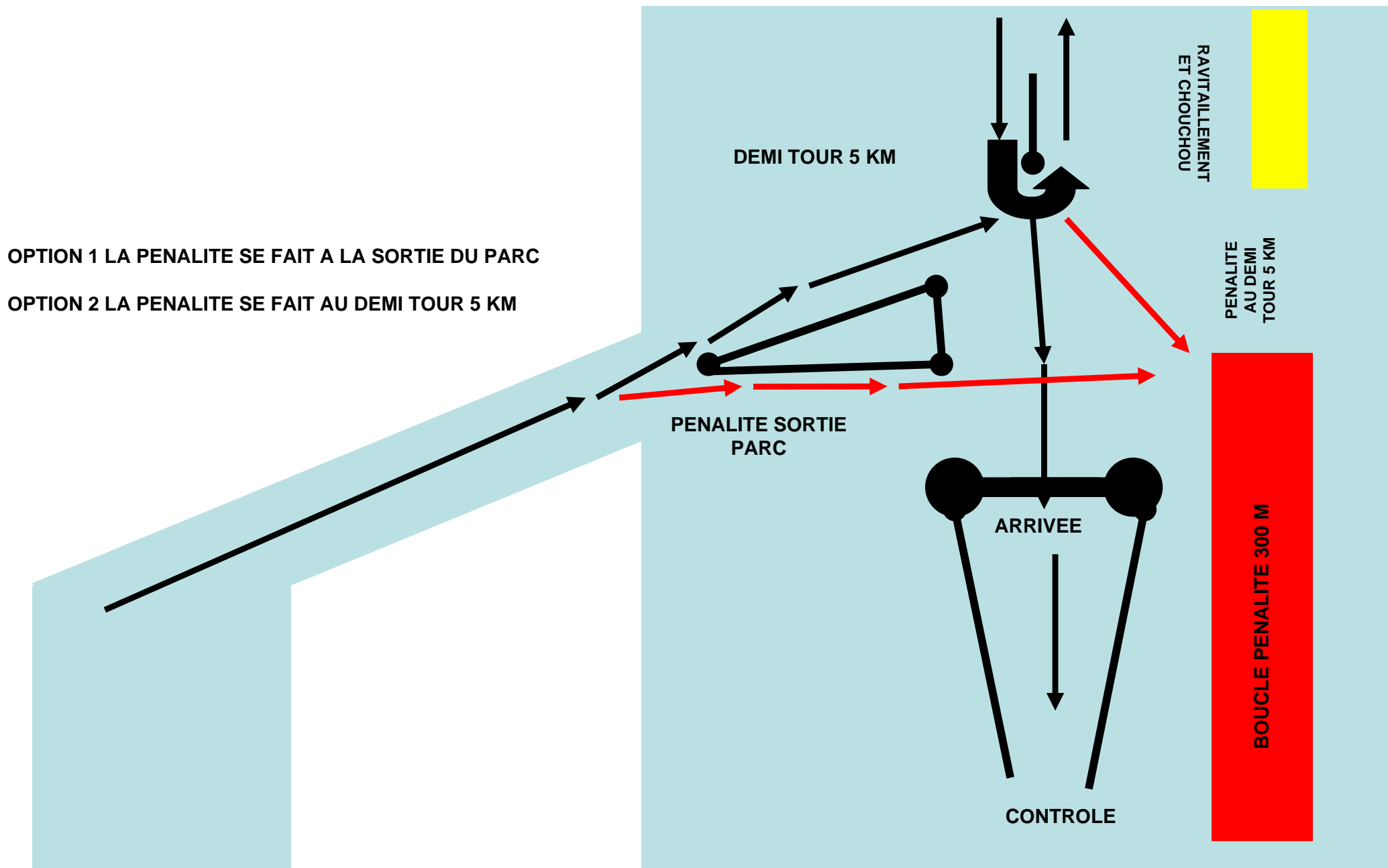
Les distances

- CD 1500 m / 40 KM / 10 KM
- DECOUVERTE 350 m / 10,00 KM / 2,5 KM
- AVENIR 9/11 ANS 150 m / 4 KM / 1 200 m
- AVENIR 6/8 ANS 75 m / 2 KM / 400 m
- AVENIR 1
Date de Naissance
Minimum: 31/12/2004
Maximum: 01/01/2001
- AVENIR 2
Date de Naissance
Minimum: 31/12/2000
Maximum: 01/01/1997
- COURTE DISTANCE Individuel
Date de Naissance
Minimum: 31/12/1994
- COURTE DISTANCE Relais
Date de Naissance
Minimum: 31/12/1996

PARCOURS COURSE A PIED 2 BOUCLES SUR LA PROMENADE



CIRCULATION DEMI TOUR, BOUCLE DE PENALITE ET ARRIVEE



SIGNALEURS COURSE A PIED






Vue d'ensemble village triathlon

-  Toilettes
-  Inscriptions
-  Secours

st pierre la mer, 11100

égorie Lieu, ou rechercher uniquement des lieux

-  natation
-  Boucle de pénalité
-  vélo
-  cap

 Plein écran  Imprimer  Partager

